

InstallatieHandleiding

KerkWebRadio aansluiten op een Casema modem

Luisteraars die hun telefoon abonnement bij KPN opzeggen en een Televisie met Telefoon abonnement bij Casema nemen, krijgen van Casema een kabelmodem. Op dit kabelmodem wordt de televisie en de telefoon aangesloten. Een luisteraar kan bij Casema ook een Internet abonnement afnemen. De computer wordt in dat geval op hetzelfde kabelmodem aangesloten.

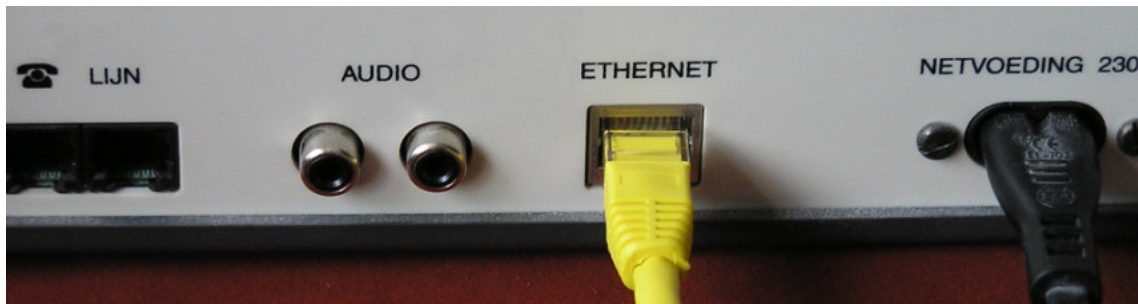
Een KerkWebRadio (KWR) die op de KPN telefoonlijn aangesloten is, kan niet meer op de oude manier gebruikt blijven worden. Casema ondersteunt namelijk geen modemverbinding via de telefoonaansluiting van het kabelmodem.

Gelukkig levert Casema bij een televisie met telefoon abonnement ook een Internet verbinding, ook al heeft de luisteraar geen Internet abonnement. Deze Internet aansluiting is wel veel langzamer dan wanneer de luisteraar wel een Internet abonnement heeft. Voor de KWR is dit echter geen probleem. De ‘gratis’ snelheid is voor dit doel goed genoeg.

Om de KWR op het kabelmodem de kunnen gebruiken, moet de KWR op de netwerkpoort aangesloten worden.

Let op: *Om de KWR op het kabelmodem aan te sluiten is een netwerkkabel nodig. Netwerkkabels worden verkocht in diverse lengtes.*

Onderstaande foto toont de achterkant van de KWR.

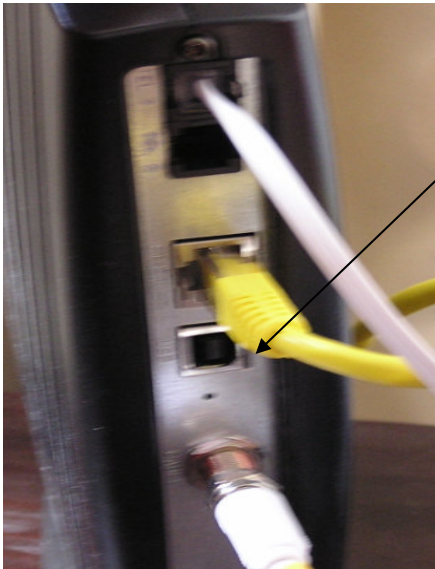


Zoals op deze foto is te zien, wordt de telefoonaansluiting (lijn) niet meer gebruikt. Er moet een netwerkkabel op de KWR worden aangesloten. Op de foto is dit de geelgekleurde stekker die in de Ethernet aansluiting gestoken wordt.

InstallatieHandleiding

KerkWebRadio aansluiten op een Casema modem

De andere kant van de netwerkkabel (geel op de foto), moet op het kabelmodem worden aangesloten. De achterkant van het kabelmodem is op de volgende foto te zien. De netwerkkabel past maar op één manier, zodat foutief aansluiten niet mogelijk is.



Nu moet de KWR worden ingesteld om via het netwerk verbinding te maken. Dit instellen gaat als volgt:

- Zet de KWR aan met behulp van de rode aan/uit knop.
- Druk de OK knop in, en houdt deze minimaal 5 seconden ingedrukt. Deze knop mag losgelaten worden, zodra het menu verschijnt. Dit is te herkennen doordat op de bovenste regel van het display één van de volgende teksten verschijnt:
Audio, Netwerk, Informatie, Speciaal
Druk nu op de knop ▼
- Herhaal dit tot in het display de menukeuze **Netwerk** verschijnt.
- Druk op OK
- Er verschijnt nu de tekst
Verbindingswijze
Via modem 1
- Druk op OK
- De onderste regel toont nu
[Via modem 1]
Let op de vierkante haken!
Hiermee wordt aangegeven dat de instelling nu gewijzigd kan worden.
- Druk nu op de knop ▲
- Nu verschijnt op de onderste regel de tekst
[Via ethernet]
- Druk op OK om deze keuze vast te leggen
- Druk op de knop **'Terug'**
- Nu verschijnt in het display de tekst **'Netwerk'**
- Druk nog een keer op **'Terug'**
- Nu verschijnt in het display de tekst
Een herstart is nodig
- Zet de KWR uit met behulp van de aan/uit knop

InstallatieHandleiding

KerkWebRadio aansluiten op een Casema modem

Zet de KWR aan. Nu moet verbinding met het kabelmodem gemaakt worden.

De volgende foto toont de voorkant van het kabelmodem



Als de KWR verbinding maakt, is dit te zien aan het gele lampje op het kabelmodem (link).

Vanaf nu is het gebruik van de KWR helemaal gelijk aan zoals het voorheen via de telefoonaansluiting was.

- O -